



duyar.com

YİVLİ KAPLİN ve BAĞLANTI PARÇALARI ÜRÜN KATALOĞU

GROOVED COUPLINGS and FITTINGS PRODUCT CATALOGUE



DUYAR 

Since 1965



6 ÜRETİM
TESİSİ
PRODUCTION FACILITIES

61 YILLIK
TECRÜBE
YEARS OF EXPERIENCE

72 YURT İÇİ
YETKİLİ BAYİ
DOMESTIC AUTHORISED DEALERS

62 YURT DIŐI
DİSTRİBÜTÖR
INTERNATIONAL DISTRIBUTORS



DUYAR'I KEŞFEDİN!

Vana ve sprinkler sistemleri alanında uzmanlığını, yenilikçilikle birleştiren Duyar'a hoş geldiniz. **1965** yılında küçük bir atölyede başlayan yolculuğumuz, bugün kalite, güvenilirlik ve müşteri memnuniyetine olan bağlılığımız sayesinde global bir güç merkezi haline geldik.

Neden Duyar'ı seçmeliyim dersanız size; **60 yıllık deneyimimizin yanı sıra Küresel Erişim, Sertifikalı Mükemmellik, Yenilikçi Çözümler** ve **sektörümüzdeki liderliğimizle** cevap verebiliriz.

Küresel Erişim: Merkezi İstanbul'da bulunan Duyar, **İstanbul** ve **Kocaeli**'ndeki son teknoloji üretim tesislerimizle **72'den fazla ülkeye ihracat** yapmaktan gurur duyuyoruz. Her yıl, **10'dan fazla uluslararası ticaret** fuarında yeniliklerimizi sergileyerek, sektördeki etkimizi artırıyoruz.

Sertifikalı Mükemmellik: Ürünlerimiz, **UL, FM, EAC, CE** ve **TSE** gibi uluslararası standartlarla güvence altına alınmıştır. Kaliteye olan bağlılığımız, yalnızca bir hedef değil; her zaman uyguladığımız yaşam biçimimizdir.

Yenilikçi Çözümler: Duyar, sektördeki trendleri yalnızca takip etmekle kalmaz; aynı zamanda bu trendleri belirler. Sürekli araştırma ve geliştirmeye yaptığımız yatırımlar, Yalın Üretim metodolojileriyle birleşerek yenilik ve verimliliğin ön saflarında yer almamızı sağlar.

Çözümlerimiz

Çeşitli ürün portföyümüz; **HVAC** ve **Balans Ürünleri** ile **Yangından Korunma Sistemlerini** kapsamaktadır. Her bir ürün, yüksek kalite standartlarımız doğrultusunda titizlikle üretilmektedir.

Kalite ile Gelen Mükemmellik

Kaliteye olan bağlılığımız, **ISO 9001, ISO 27001, ISO 10002** ve **ISO 50001** gibi sağlam yönetim sistemleri altında gerçekleştirilmektedir. Her etkileşimde ve ürün teslimatında mükemmellik sağlama hedefindeyiz.

Duyar, yalnızca bir üretici değil; dünya çapında prestijli projeler için kritik bileşenler sunan başarı ortağınızdır.

Duyar'ın sektördeki liderliğini daha yakından tanımak için sizi web sitemizi keşfetmeye ve kurumsal sunumumuzu incelemeye davet ediyoruz. **Birlikte, geleceğin güvenli ve yenilikçi çözümlerini inşa edelim!**

DISCOVER DUYAR!

Mastering The ART of Flow Since 1965

Welcome to Duyar, where expertise meets innovation in valve and sprinkler systems. Since our founding in 1965, we have evolved from a small workshop into a global powerhouse, recognized for our commitment to quality, safety, and customer satisfaction.

Why Professionals Choose Duyar?

Global Reach: Headquartered in Istanbul, Turkey, with state-of-the-art production facilities across **Istanbul** and **Kocaeli**, we proudly export to over **72 countries**. Each year, we showcase our innovations at more than 10 international trade shows.

Certified Excellence: Our products meet the highest global standards, backed by certifications such as **UL, FM, EAC, CE, and TSE**.

Innovative Solutions: At Duyar, we don't just follow industry trends—we set them. Our continuous investment in research and development, combined with Lean Production methodologies, keeps us at the forefront of innovation and efficiency.

What We Offer

Our diverse product portfolio includes:

- HVAC & Balance Products
- Fire Protection Systems

Our Commitment to You

Our dedication to quality is not just a promise—it's a practice. We operate under robust management systems, including **ISO 9001, ISO 27001, ISO 10002** and **ISO 50001**, ensuring excellence in every interaction and product delivery.

Duyar is more than just a manufacturer; we are a partner in your success, delivering critical components for prestigious projects worldwide. For a deeper dive into what makes Duyar a leader in the industry, we invite you to explore our website or review our corporate presentation.



© U.S. DUYAR'S
165.1MM

© U.S. DUYAR'S
165.1MM

DUYAR 

Since 1965

İÇİNDEKİLER / CONTENTS



DV1
Duyar Sabit Kaplin
Duyar Rigid Coupling..... **2**



DV2
Duyar Esnek Kaplin
Duyar Flexible Coupling..... **3**



DV3
Duyar Redüksiyon Kaplin
Duyar Reducing Coupling..... **4**



DV4-DV5
Duyar Dişli Mekanik Tee
Duyar Threaded Outlet Mechanical..... **5**



DV6
Duyar Yivli Mekanik Tee
Duyar Grooved Outlet Mechanical Tee..... **6**



DV7
Duyar U-Bolt (Sprinkler) Tee
Duyar U-Bolt Mechanical Tee..... **7**



DV8
Duyar Flaş Adaptörü
Duyar Flange Adapter..... **8**



DV9-DV10
Duyar 90° Dirsek
Duyar 90° Elbow..... **9**



DV11
Duyar 45° Dirsek
Duyar 45° Elbow **10**



DV12-DV13
Duyar Yivli Tee
Duyar Equal Tee..... **11**



DV14
Duyar Yivli Redüksiyon Tee
Duyar Grooved Reducing Tee..... **12**



DV15
Duyar Yivli Redüksiyon
Duyar Concentric Reducer..... **13**



DV16
Duyar Dişli Redüksiyon
Duyar Threaded Concentric Reducer **14**



DV17
Duyar Yivli Kep
Duyar End Cap..... **15**



DV18
Duyar 22,5° Dirsek
Duyar 22,5° Elbow..... **16**



DV19-DV20
Duyar Yivli Kruva
Duyar Equal Cross..... **17**

DV1

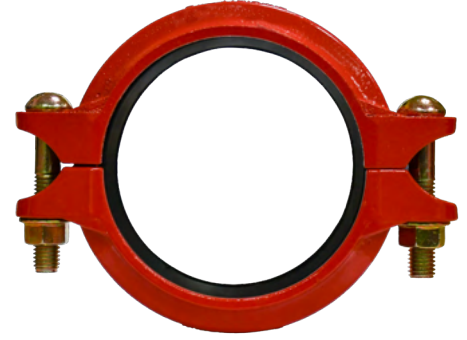
Genel Özellikler / General Specifications

Ölçü / Dimensions: 1" - 14" / DN25 - DN350

Anma Basıncı / Nominal Pressure: 300 psi (20,6 bar)

Standartlar / Standards

Sertifikalar / Certificate: UL, FM



Sabit kaplin, borular arasında rijit (sabit) bir bağlantı sağlar ve aksel veya açısal hareketlere izin vermez. Sistem boyunca yapısal bütünlük, hizalama ve titreşim kontrolü gereken uygulamalarda kullanılır. Genellikle pompa çıkışları, kolektörler, düşey kolonlar ve sabit boru hatlarında tercih edilir.

The rigid coupling provides a firm, non-flexible connection between grooved pipe ends, preventing axial or angular movement. It ensures structural stability and precise alignment throughout the piping system. Commonly used in pump discharges, risers, collectors, and fixed piping lines where a solid joint is required.



Malzeme Özellikleri Material Specifications

No Parça Adı/Part Name	Malzeme/Material
1 Gövde/Body	EN-GJS-450-10 Sfero Döküm / Ductile Iron
2 Gövde Kaplama/Body Coating	Fırınlanmış Epoksi Kaplama / Fusion Bonded Epoxy Coated
3 Kaplin Contası / Coupling Gasket	EPDM
4 Cıvatalar ve Somunlar/ Bolts and Nuts	Oval boyunlu, ısı işlemleri ve elektro galvanizli cıvatalar ile ağır hizmet altıgen somunlar. ASTM A-449 kimyasal ve fiziksel gereksinimlerini, ASTM A-183 fiziksel gereksinimlerini karşılayan tasarım. Heat treated and electro galvanized bolts with oval neck, and heavy duty hexagon nuts. Track head meeting the physical and chemical requirements of ASTM A-449 and physical requirements of ASTM A-183.



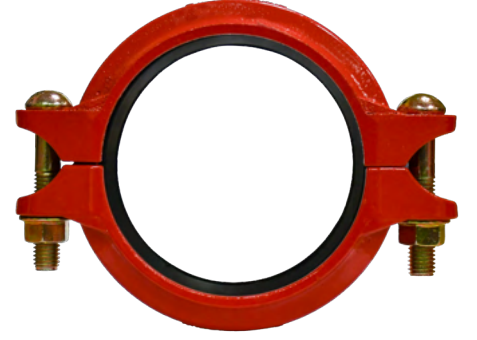
Boyut ve Ağırlık Tablosu Size and Weight Table

Çap / Size		Maks. Çalışma Basıncı/ Max. Work Pressure	Maks. Uç Yükü / Max. End Load	İzin Verilen Boru Ucu Boşluğu / Allow. Pipe End Sep.	Ölçüler / Dimensions			Cıvata-Somun Boyutu / Bolt-Nut Size
Anma Çapı/ Nominal Dia.	Dış Çap / Actual O.D.				X	Y	Z	
DN İnç	mm İnç	KPa PSI	N Lbs.	mm İnç	mm İnç	mm İnç	mm İnç	mm İnç
25 1	33.7 1.327	5170 750	4530 1020	2.3 0.091	54 2.126	98 3.858	44 1.732	M10X55 3/8X2 1/8
32 1 1/4	42.4 1.660	5170 750	7300 1620	2.3 0.091	63 2.480	103 4.055	44 1.732	M10X55 3/8X2 1/8
40 1 1/2	48.3 1.900	5170 750	9470 2130	2.3 0.091	69 2.717	109 4.291	44 1.732	M10X55 3/8X2 1/8
50 2	60.3 2.375	4140 600	11820 2660	2.3 0.091	82 3.268	123 4.843	45 1.772	M10X55 3/8X2 1/8
65 2 1/2	76.1 3.000	3780 550	17190 3890	2.3 0.091	100 3.937	145 5.709	46 1.811	M10X60 3/8X2 3/8
80 3	88.9 3.500	3780 550	23460 5290	2.7 0.106	113 4.449	159 6.260	47 1.850	M10X60 3/8X2 3/8
100 4	114.3 4.5	3450 500	3540 7950	2.7 0.106	140 5.512	189 7.441	47 1.850	M12X70 1/2X2 3/4
125 5	139.7 5.500	3450 500	52880 11880	2.7 0.106	169 6.654	222 8.740	50 1.969	M12X75 1/2X3
150 6	165.1 6.500	3450 500	73860 16590	2.7 0.106	196 7.717	248 9.764	51 2.008	M12X75 1/2X3
200 8	219.1 8.625	2750 400	103680 23370	4.9 0.193	255 10.039	322 12.677	58 2.283	M16X90 5/8X3 1/8
250 10	273.0 10.750	2500 350	146340 31770	4.9 0.193	313 12.323	391 15.394	62 2.441	M20X100 3/4X4
300 12	323.9 12.750	2500 350	205990 44690	4.9 0.193	366 14.409	445 17.520	63 2.480	M20X110 3/4X4 1/8
350 14	355.6 14.000	2500 350	248287 53880	4.9 0.193	400 15.905	498 19.528	74 28.740	M22X120 7/8X4 1/4

DV2

Genel Özellikler / General Specifications
Ölçü / Dimensions: 1" - 14" / DN25 - DN350
Anma Basıncı / Nominal Pressure: 300 psi (20,6 bar)

Standartlar / Standards
Sertifikalar / Certificate: UL, FM



Esnek kaplin, borular arasında küçük aksenal, açılmal ve radyal hareketlere izin vererek sistemdeki titreşimleri ve genişleme kaynaklı gerilmeleri azaltır. Bu sayede hat üzerindeki mekanik yükleri sönmüler ve bağlantı noktalarının ömrünü uzatır. Genleşme, titreşim veya küçük hizasızlıkların bulunduğu tesisatlarda kullanılır.

The flexible coupling allows limited axial, angular, and radial movement between grooved pipe ends, reducing stresses caused by vibration and thermal expansion. It absorbs mechanical loads and extends the service life of the system. Used in piping systems where flexibility, thermal expansion, or minor misalignment must be accommodated.

Malzeme Özellikleri Material Specifications

No Parça Adı/Part Name	Malzeme/Material
1 Gövde/Body	EN-GJS-450-10 Sfero Döküm / Ductile Iron
2 Gövde Kaplama/Body Coating	Fırınlanmış Epoksi Kaplama / Fusion Bonded Epoxy Coated
3 Kaplin Contası / Coupling Gasket	EPDM
4 Cıvatalar ve Somunlar/ Bolts and Nuts	Oval boyunlu, ısı işlemlili ve elektro galvanizli cıvatalar ile ağır hizmet altıgen somunlar. ASTM A-449 kimyasal ve fiziksel gereksinimlerini, ASTM A-183 fiziksel gereksinimlerini karşılayan tasarım. Heat treated and electro galvanized bolts with oval neck, and heavy duty hexagon nuts. Track head meeting the physical and chemical requirements of ASTM A-449 and physical requirements of ASTM A-183.

Boyut ve Ağırlık Tablosu Size and Weight Table

Çap / Size		Maks. Çalışma Basıncı/ Max. Work Pressure	Maks. Uç Yükü / Max. End Load	İzin Verilen Boru Ucu Boşluğu / Allow. Pipe End Sep.	Ölçüler / Dimensions			Cıvata-Somun Boyutu / Bolt-Nut Size
Anma Çapı/ Nominal Dia.	Dış Çap / Actual O.D.				X	Y	Z	
DN İnç	mm İnç	KPa PSI	N Lbs.	mm İnç	mm İnç	mm İnç	mm İnç	
25 1	33.7 1.327	5170 750	4530 1020	2.2 0.087	56 2.205	91 3.583	45 1.772	M10X55 3/8X2 1/8
32 1 1/4	42.4 1.660	5170 750	7300 1620	2.2 0.087	68 2.677	103 4.055	45 1.772	M10X55 3/8X2 1/8
40 1 1/2	48.3 1.900	5170 750	9470 2130	2.2 0.087	73 2.874	109 4.291	45 1.772	M10X55 3/8X2 1/8
50 2	60.3 2.375	4140 600	11820 2660	2.2 0.087	87 3.425	125 4.921	45 1.772	M10X55 3/8X2 1/8
65 2 1/2	76.1 3.000	3780 550	17190 3890	2.4 0.094	103 4.055	141 5.551	46 1.811	M10X60 3/8X2 3/8
80 3	88.9 3.500	3780 550	23460 5290	2.8 0.110	118 4.646	165 6.496	46 1.811	M12X70 1/2X2 3/4
100 4	114.3 4.500	3450 500	3540 7950	3.3 0.130	140 5.512	194 7.634	50 1.969	M12X70 1/2X2 3/4
125 5	139.7 5.500	3450 500	52880 11880	3.6 0.142	172 6.772	220 8.661	51 2.008	M12X85 1/2X2 3/4
150 6	165.1 6.500	3450 500	73860 16590	3.9 0.154	197 7.756	250 9.843	51 2.008	M12X75 1/2X3
200 8	219.1 8.625	2750 400	103680 23370	4.9 0.193	257 10.118	325 12.795	59 2.323	M20X115 3/4X4 1/2
250 10	273.0 10.750	2500 350	146340 31770	4.9 0.193	315 12.401	400 15.748	62 2.441	M20X100 3/4X4
300 12	323.9 12.750	2500 350	205990 44690	4.9 0.193	368 14.488	448 17.638	63 2.480	M20X100 3/4X4
350 14	355.6 14	2500 350	279070 60560	4.9 0.193	403 16.732	502 20.276	74 2.874	M22X120 7/8X4 3/4

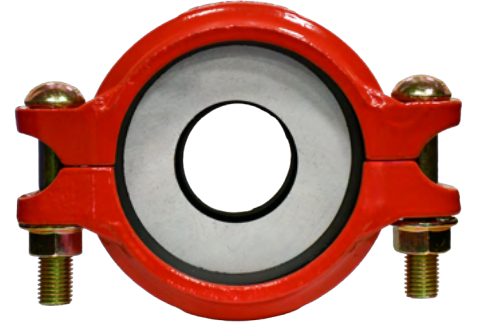
DV3

Genel Özellikler / General Specifications

Ölçü / Dimensions: 2" x 1 1/2" to 8" x 6" / DN50 x DN40 to DN200 x DN150
Anma Basıncı / Nominal Pressure: 300 psi (20,6 bar)

Standartlar / Standards

Sertifikalar / Certificate: UL, FM



Redüksiyon kaplin, farklı çaplara sahip iki borunun yivli bağlantı yöntemiyle doğrudan birleştirilmesini sağlar. Kompakt tasarımı sayesinde ek parça ihtiyacını ortadan kaldırır ve montaj alanından tasarruf sağlar. Akış yönünü koruyarak sistemin hidrolik verimliliğini artırır.

The reducing coupling provides a direct grooved connection between pipes of different diameters. Its compact design eliminates the need for separate transition fittings and saves installation space. It maintains flow direction while improving hydraulic efficiency within the piping system.



Malzeme Özellikleri Material Specifications

No Parça Adı/Part Name

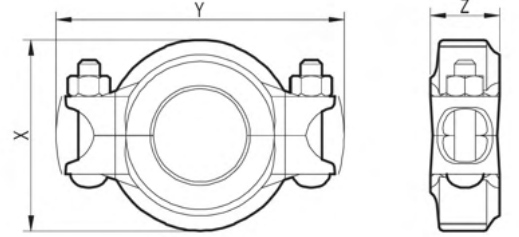
- Gövde/Body
- Gövde Kaplama/Body Coating
- Kaplin Contası / Coupling Gasket

Malzeme/Material

EN-GJS-450-10 Sfero Döküm / Ductile Iron
Fırınlanmış Epoksi Kaplama / Fusion Bonded Epoxy Coated
EPDM

- Cıvatalar ve Somunlar/
Bolts and Nuts

Oval boyunlu, ısı işlemli ve elektro galvanizli cıvatalar ile ağır hizmet altıgen somunlar. ASTM A-449 kimyasal ve fiziksel gereksinimlerini, ASTM A-183 fiziksel gereksinimlerini karşılayan tasarım.
Heat treated and electro galvanized bolts with oval neck, and heavy duty hexagon nuts. Track head meeting the physical and chemical requirements of ASTM A-449 and physical requirements of ASTM A-183.



Boyut ve Ağırlık Tablosu Size and Weight Table

Boyut / Size			Maks. Çalışma Basıncı/ Max. Work Pressure	Maks. Uç Yükü / Max. End Load	İzin Verilen Boru Uç Aralığı / Allow. Pipe End Sep.	Ölçüler / Dimensions			Cıvata-Somun Boyutu / Bolt-Nut Size
Ana Hat Borusu / Run Pipe	X	Branşman Borusu / Branch Pipe				X	Y	Z	
mm	X	mm	KPa	N	mm	mm	mm	mm	mm
İnç	X	İnç	PSI	Lbs.	İnç	İnç	İnç	İnç	İnç
60.3		48.3	3800	6963	2.6	82	125	46	M10X55
2		1 1/2	550	1559	0.102	3.228	4.921	1.811	3/8X2 1/8
76.1		60.3	3800	10852	2.9	103	148	46	M12X75
2 1/2		2	550	2437	0.114	4.055	5.827	1.811	1/2X3
88.9		60.3	3450	9852	3.1	114	160	49	M12X75
3		2	500	2215	0.122	4.488	6.299	1.929	1/2X3
		76.1	3800	17284	3.1	114	160	49	M12X75
		2 1/2	550	3888	0.122	4.488	6.299	1.929	1/2X3
114.3		60.3	3450	9852	3.5	142	200	51	M16X90
4		2	500	2215	0.138	5.591	7.874	2.008	5/8X3 1/2
		76.1	3450	15692	3.5	142	200	51	M16X90
		2 1/2	500	3534	0.138	5.591	7.874	2.008	5/8X3 1/2
		88.9	3800	23587	3.5	142	200	51	M16X90
		3	550	5292	0.138	5.591	7.874	2.008	5/8X3 1/2
165.1		88.9	2750	17070	4.0	197	269	51	M20X115
6		3	400	3848	0.157	7.756	10.591	2.008	3/4X4 1/2
		114.3	3100	31809	4.0	197	269	51	M20X115
		4	450	7157	0.157	7.756	10.591	2.008	3/4X4 1/2
219.1		114.3	2070	21240	4.9	261	345	61	M22X135
8		4	300	7157	0.193	10.276	13.583	2.402	7/8X5 3/8
		165.1	2750	58873	4.9	261	345	61	M22X135
		6	350	11674	0.193	10.276	13.583	2.402	7/8X5 3/8

DV4-DV5

Genel Özellikler / General Specifications

Ölçü / Dimensions: 2" x 1/2" to 8" x 4" / DN50 x DN15 to DN200 x DN100

Anma Basıncı / Nominal Pressure: 300 psi (20,6 bar)

Standartlar / Standards

Sertifikalar / Certificate: UL, FM



Dişli mekanik tee, ana yivli boru hattı üzerine kaynak veya delme işlemi gerektirmeden dişli bir çıkış bağlantısı oluşturur. Sprinkler branşmanları, ölçüm cihazları veya küçük çaplı hat çıkışlarında pratik ve sızdırmaz bir çözüm sunar. Hızlı montaj ve bakım kolaylığı sağlar.

The threaded outlet mechanical tee provides a threaded branch connection on the main grooved pipe without the need for welding or tapping. It offers a practical and leak-tight solution for sprinkler branches, instrumentation, or small-diameter outlets. Designed for quick installation and easy maintenance.



Malzeme Özellikleri Material Specifications

No Parça Adı/Part Name

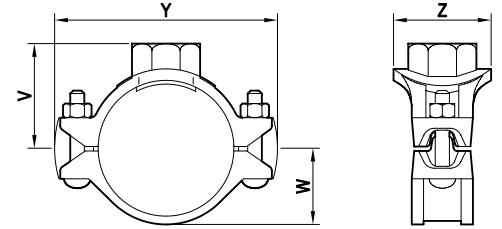
- Gövde/Body
- Gövde Kaplama/Body Coating
- Kaplin Contası / Coupling Gasket

Malzeme/Material

EN-GJS-450-10 Sfero Döküm / Ductile Iron
Fırınlanmış Epoksi Kaplama / Fusion Bonded Epoxy Coated
EPDM

- Cıvatalar ve Somunlar/
Bolts and Nuts

Oval boyunlu, ısı işlemleri ve elektro galvanizli cıvatalar ile ağır hizmet altıgen somunlar. ASTM A-449 kimyasal ve fiziksel gereksinimlerini, ASTM A-183 fiziksel gereksinimlerini karşılayan tasarımdır.
Heat treated and electro galvanized bolts with oval neck, and heavy duty hexagon nuts. Track head meeting the physical and chemical requirements of ASTM A-449 and physical requirements of ASTM A-183.



Boyut ve Ağırlık Tablosu Size and Weight Table

Boyut / Size		Maks. Çalışma Bas./ Max. Work Pressure	Delik Ölçüsü / Hole Size	Ölçüler / Dimensions				Cıvata-Somun Boyutu / Bolt-Nut Size	
Ana Hat Borusu / Run Pipe	X			Branşman Borusu / Branch Pipe	W	Y	Z		V
mm	X	mm	mm	mm	mm	mm	mm		
İnç	X	İnç	İnç	İnç	İnç	İnç	İnç		
60.3 2	X	21.3	2500	30.5	125	54	38	66	M10X40
		1/2	350	1.20	4.921	2.126	1.496	2.598	3/8XT3/8
		26.9	2500	30.5	125	54	38	66	M10X40
		3/8	350	1.20	4.921	2.126	1.496	2.598	3/8XT3/8
		33.7	3450	38	35	128	70	62	M12X60
		1	500	1.50	1.38	5.04	2.76	2.44	1/2X23/8
		42.4	3450	44.5	35	128	77	60	M12X60
		1/4	500	1.75	1.38	5.04	3.03	2.36	1/2X23/8
		48.3	3450	44.5	35	128	77	60	M12X60
		1/2	500	1.75	1.38	5.04	3.03	2.36	1/2X23/8
76.1 2 1/2	X	21.3	2500	30.5	136	61	47	66	M10X40
		1/2	350	1.20	5.354	2.402	1.850	2.598	3/8XT3/8
		26.9	2500	30.5	136	61	47	66	M10X40
		3/8	350	1.20	5.354	2.402	1.850	2.598	3/8XT3/8
		33.7	3450	38	43	142	69	68	M12X75
		1	500	1.50	1.69	5.59	2.72	2.68	1/2X3
		42.4	3450	44.5	43	142	77	69	M12X75
		1/4	500	1.75	1.69	5.59	3.03	2.72	1/2X3
		48.3	3450	51	43	142	83	69	M12X75
		1/2	500	2.00	1.69	5.59	3.27	2.72	1/2X3
88.9 3	X	33.7	3450	38	50	152	69	76	M12X75
		1	500	1.50	1.97	5.98	2.72	2.99	1/2X3
		42.4	3450	44.5	50	152	75	79	M12X75
		1/4	500	1.75	1.97	5.98	2.95	3.11	1/2X3
		48.3	3450	51	50	152	83	79	M12X75
		1/2	500	2.00	1.97	5.98	3.27	3.11	1/2X3
		60.3	3450	64	50	152	95	79	M12X75
		2	500	2.50	1.97	5.98	3.74	3.11	1/2X3
		114.3	3450	38	63	179	69	87	M12X75
		4	500	1.50	2.48	7.05	2.72	3.42	1/2X3
114.3 4	X	33.7	3450	38	63	179	75	88	M12X75
		1	500	1.50	2.48	7.05	2.95	3.46	1/2X3
		42.4	3450	44.5	63	179	83	88	M12X75
		1/4	500	1.75	2.48	7.05	3.27	3.46	1/2X3
		48.3	3450	51	63	179	83	88	M12X75
		1/2	500	2.00	2.48	7.05	3.27	3.46	1/2X3
		60.3	3450	64	63	179	95	92	M12X75
		2	500	2.50	2.48	7.05	3.74	3.62	1/2X3
		76.1	3450	70	63	179	105	98	M12X75
		2 1/2	500	2.75	2.48	7.05	4.13	3.86	1/2X3
88.9	X	34.50	89	63	179	126	100	M12X75	
		3	500	3.50	2.48	7.05	4.96	3.94	1/2X3

Boyut / Size		Maks. Çalışma Bas./ Max. Work Pressure	Delik Ölçüsü / Hole Size	Ölçüler / Dimensions				Cıvata-Somun Boyutu / Bolt-Nut Size	
Ana Hat Borusu / Run Pipe	X			Branşman Borusu / Branch Pipe	W	Y	Z		V
mm	X	mm	mm	mm	mm	mm	mm		
İnç	X	İnç	İnç	İnç	İnç	İnç	İnç		
139.7 5	X	33.7	3450	38	76	222	69	99	M16X90
		1	500	1.50	2.99	8.74	2.72	3.90	5/8X33/8
		42.4	3450	44.5	76	222	75	101	M16X90
		1/4	500	1.75	2.99	8.74	2.95	3.98	5/8X33/8
		48.3	3450	51	76	222	83	101	M16X90
		1/2	500	2.00	2.99	8.74	3.27	3.98	5/8X33/8
		60.3	3450	64	76	222	95	105	M16X90
		2	500	2.50	2.99	8.74	3.74	4.13	5/8X33/8
		76.1	3450	70	76	222	106	112	M16X90
		2 1/2	500	2.75	2.99	8.74	4.17	4.41	5/8X33/8
165.1 6	X	33.7	3450	38	89	250	69	103	M16X90
		1	500	1.50	3.50	9.84	2.72	4.06	5/8X33/8
		42.4	3450	44.5	89	250	75	115	M16X90
		1/4	500	1.75	3.50	9.84	2.95	4.53	5/8X33/8
		48.3	3450	51	89	250	83	115	M16X90
		1/2	500	2.00	3.50	9.84	3.27	4.53	5/8X33/8
		60.3	3450	64	89	250	95	119	M16X90
		2	500	2.50	3.50	9.84	3.74	4.69	5/8X33/8
		76.1	3450	70	89	250	106	124	M16X90
		2 1/2	500	2.75	3.50	9.84	4.17	4.88	5/8X33/8
219.1 8	X	33.7	3450	38	118	320	69	145	M20X115
		1	500	1.50	4.65	12.6	2.72	5.71	3/4X4 1/2
		42.4	3450	44.5	118	320	75	145	M20X115
		1/4	500	1.75	4.65	12.6	2.95	5.71	3/4X4 1/2
		48.3	3450	51	118	320	83	147	M20X115
		1/2	500	2.00	4.65	12.6	3.27	5.79	3/4X4 1/2
		60.3	3450	64	118	320	95	147	M20X115
		2	500	2.50	4.65	12.6	3.74	5.79	3/4X4 1/2
		76.1	3450	70	118	320	106	147	M20X115
		2 1/2	500	2.75	4.65	12.6	4.17	5.79	3/4X4 1/2
88.9	X	34.50	89	118	320	126	147	M20X115	
		3	500	3.50	4.65	12.6	4.96	5.79	3/4X4 1/2
		114.3	3450	114	118	320	154	147	M20X115
		4	500	4.50	3.50	9.84	6.06	4.96	5/8X33/8

DV6

Genel Özellikler / General Specifications

Ölçü / Dimensions: 2" x 1 1/4" to 8" x 4 / DN50 x DN32 to DN200 x DN100
Anma Basıncı / Nominal Pressure: 300 psi (20,6 bar)

Standartlar / Standards

Sertifikalar / Certificate: UL, FM



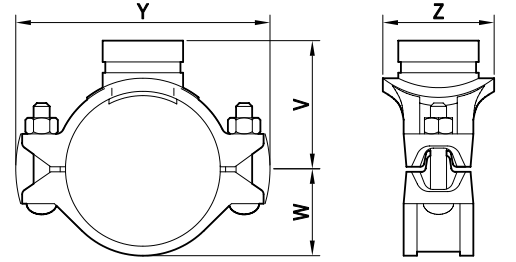
Yivli mekanik tee, ana boru hattı üzerine kaynak veya flanş bağlantısı gerektirmeden yivli bir çıkış hattı oluşturur. Hat üzerinde kolayca montaj yapılabilir ve sızdırmaz, dayanıklı bir bağlantı sağlar. Genellikle sprinkler hatları, dağıtım kolları ve yardımcı bağlantılarda kullanılır.

The grooved outlet mechanical tee creates a grooved branch connection on the main pipe without the need for welding or flanged fittings. It can be easily installed on the line, providing a secure and leak-tight joint. Commonly used in sprinkler lines, distribution branches, and auxiliary piping connections.



Malzeme Özellikleri Material Specifications

No Parça Adı/Part Name	Malzeme/Material
1 Gövde/Body	EN-GJS-450-10 Sfero Döküm / Ductile Iron
2 Gövde Kaplama/Body Coating	Fırınlanmış Epoksi Kaplama / Fusion Bonded Epoxy Coated
3 Kaplin Contası / Coupling Gasket	EPDM
4 Civatalar ve Somunlar/ Bolts and Nuts	Oval boyunlu, ısı işlemleri ve elektro galvanizli civatalar ile ağır hizmet altıgen somunlar. ASTM A-449 kimyasal ve fiziksel gereksinimlerini, ASTM A-183 fiziksel gereksinimlerini karşılayan tasarım. Heat treated and electro galvanized bolts with oval neck, and heavy duty hexagon nuts. Track head meeting the physical and chemical requirements of ASTM A-449 and physical requirements of ASTM A-183.



Boyut ve Ağırlık Tablosu Size and Weight Table

Boyut / Size		Maks. Çalışma Basıncı/ Max. Work Pressure	Delik Ölçüsü / Hole Size	Ölçüler / Dimensions				Civata-Somun Boyutu / Bolt-Nut Size
Ana Hat Borusu / Run Pipe	Branşman Borusu / Branch Pipe			W	Y	Z	V	
mm	X mm	KPa	mm	mm	mm	mm	mm	mm
İnç	X İnç	PSI	İnç	İnç	İnç	İnç	İnç	İnç
60.3	X 42.4	3450	44.5	35	128	77	63	M12X60
2	1 1/4	500	1.75	1.38	5.04	3.03	2.48	1/2 X 2 3/8
	48.3	3450	44.5	35	128	77	63	M12X60
	1 1/2	500	1.75	1.38	5.04	3.03	2.48	1/2 X 2 1/2
76.1	X 42.4	3450	44.5	43	142	77	72	M12X75
2 1/2	1 1/4	500	1.75	1.69	5.59	3.03	2.83	1/2 X 3
	48.3	3450	51	43	142	83	72	M12X75
	1 1/2	500	2.00	1.69	5.59	3.27	2.83	1/2 X 3
88.9	X 42.4	3450	44.5	50	152	75	78	M12X75
3	1 1/4	500	1.75	1.97	5.98	2.95	3.07	1/2 X 3
	48.3	3450	51	50	152	83	78	M12X75
	1 1/2	500	2.00	1.97	5.98	3.27	3.07	1/2 X 3
	60.3	3450	64	50	152	95	79	M12X75
	2	500	2.50	1.97	5.98	3.74	3.11	1/2 X 3
114.3	X 33.7	3450	38	63	179	69	91	M12X75
4	1	500	1.50	2.48	7.05	2.72	3.58	1/2 X 3
	42.4	3450	44.5	63	179	75	91	M12X75
	1 1/4	500	1.75	2.48	7.05	2.95	3.58	1/2 X 3
	48.3	3450	51	63	179	83	91	M12X75
	1 1/2	500	2.00	2.48	7.05	3.27	3.58	1/2 X 3
	60.3	3450	64	63	179	95	92	M12X75
	2	500	2.50	2.48	7.05	3.74	3.62	1/2 X 3
	76.1	3450	70	63	179	105	93	M12X75
	2 1/2	500	2.75	2.48	7.05	4.13	3.66	1/2 X 3
	88.9	3450	89	63	179	126	93	M12X75
	3	500	3.50	2.48	7.05	4.96	3.66	1/2 X 3

Boyut / Size		Maks. Çalışma Basıncı/ Max. Work Pressure	Delik Ölçüsü / Hole Size	Ölçüler / Dimensions				Civata-Somun Boyutu / Bolt-Nut Size
Ana Hat Borusu / Run Pipe	Branşman Borusu / Branch Pipe			W	Y	Z	V	
mm	X mm	KPa	mm	mm	mm	mm	mm	mm
İnç	X İnç	PSI	İnç	İnç	İnç	İnç	İnç	İnç
139.7	X 42.4	3450	44.5	76	222	75	105	M16X90
5	1 1/4	500	1.75	2.99	8.74	2.95	4.13	5/8 X 3 3/8
	48.3	3450	51	76	222	83	107	M16X90
	1 1/2	500	2.00	2.99	8.74	3.27	4.21	5/8 X 3 3/8
	60.3	3450	64	76	222	95	107	M16X90
	2	500	2.50	2.99	8.74	3.74	4.21	5/8 X 3 3/8
	76.1	3450	70	76	222	106	108	M16X90
	2 1/2	500	2.75	2.99	8.74	4.17	4.25	5/8 X 3 3/8
	88.9	3450	89	76	222	126	108	M16X90
	3	500	3.50	2.99	8.74	4.96	4.25	5/8 X 3 3/8
165.1	X 42.4	3450	44.5	89	250	75	119	M16X90
6	1 1/4	500	1.75	3.50	9.84	2.95	4.69	5/8 X 3 3/8
	48.3	3450	51	89	250	83	121	M16X90
	1 1/2	500	2.00	3.50	9.84	3.27	4.76	5/8 X 3 3/8
	60.3	3450	64	89	250	95	121	M16X90
	2	500	2.50	3.50	9.84	3.74	4.76	5/8 X 3 3/8
	76.1	3450	70	89	250	106	121	M16X90
	2 1/2	500	2.75	3.50	9.84	4.17	4.76	5/8 X 3 3/8
	88.9	3450	89	89	250	126	121	M16X90
	3	500	3.50	3.50	9.84	4.96	4.76	5/8 X 3 3/8
	114.3	3450	114	89	250	154	124	M16X90
	4	500	4.50	3.50	9.84	6.06	4.88	5/8 X 3 3/8
219.1	X 48.3	3450	51	118	320	83	147	M20X115
8	1 1/2	500	2.00	4.65	12.6	3.27	5.79	3/4 X 4 1/2
	60.3	3450	64	118	320	95	147	M20X115
	2	500	2.50	4.65	12.6	3.74	5.79	3/4 X 4 1/2
	76.1	3450	70	118	320	106	147	M20X115
	2 1/2	500	2.75	4.65	12.6	4.17	5.79	3/4 X 4 1/2
	88.9	3450	89	118	320	126	147	M20X115
	3	500	3.50	4.65	12.6	4.96	5.79	3/4 X 4 1/2
	114.3	3450	114	118	320	154	147	M20X115
	4	500	4.50	4.65	12.6	6.06	5.79	3/4 X 4 1/2

DV7

Genel Özellikler / General Specifications

Ölçü / Dimensions: 1" x 1/2" to 3" x 1" / DN25 x DN15 to DN80 x DN25

Anma Basıncı / Nominal Pressure: 300 psi (20,6 bar)

Standartlar / Standards

Sertifikalar / Certificate: UL, FM



U-bolt sprinkler tee, boru hattına kaynak veya delme işlemi yapılmadan küçük çaplı çıkışlar alınmasını sağlar. U-bolt kelepçesi sayesinde montajı hızlıdır ve boruya zarar vermeden güvenli bağlantı oluşturur. Sprinkler branşmanları, test hatları ve sensör bağlantılarında kullanılır.

The U-bolt sprinkler tee allows small-diameter branch connections to be made on the main pipe without welding or drilling. The U-bolt clamp design enables quick installation and provides a secure, non-invasive connection. It is commonly used for sprinkler branches, test lines, and sensor connections.

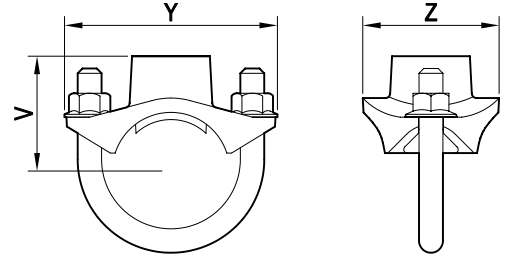


Malzeme Özellikleri Material Specifications

No Parça Adı/Part Name

Malzeme/Material

- | | | |
|---|--|---|
| 1 | Gövde/Body | EN-GJS-450-10 Sfero Döküm / Ductile Iron |
| 2 | Gövde Kaplama/Body Coating | Fırınlanmış Epoksi Kaplama / Fusion Bonded Epoxy Coated |
| 3 | Kaplin Contası / Coupling Gasket | EPDM |
| 4 | Civatalar ve Somunlar/
Bolts and Nuts | Oval boyunlu, ısı işlemlili ve elektro galvanizli civatalar ile ağır hizmet altıgen somunlar. ASTM A-449 kimyasal ve fiziksel gereksinimlerini, ASTM A-183 fiziksel gereksinimlerini karşılayan tasarım.
Heat treated and electro galvanized bolts with oval neck, and heavy duty hexagon nuts. Track head meeting the physical and chemical requirements of ASTM A-449 and physical requirements of ASTM A-183. |



Boyut ve Ağırlık Tablosu Size and Weight Table

Boyut / Size			Maks. Çalışma Basıncı/ Max. Work Pressure	Delik Ölçüsü / Hole Size	Ölçüler / Dimensions			Civata-Somun Boyutu / Bolt-Nut Size
Ana Hat Borusu / Run Pipe	X	Branşman Borusu / Branch Pipe			Y	Z	V	
mm	X	mm	KPa	mm	mm	mm	mm	
İnç	X	İnç	PSI	İnç	İnç	İnç	İnç	
33.7	X	21.3	2500	25	78	57	37	
1		1/2	350	0.98	3.07	2.25	1.46	
		26.9	2500	25	78	57	37	
		3/4	350	0.98	3.07	2.25	1.46	
42.4	X	21.3	2500	30.5	87	57	42	
1 1/4		1/2	350	1.20	3.43	2.25	1.65	
		26.9	2500	30.5	87	57	45	
		3/4	350	1.20	3.43	2.25	1.77	
		33.7	2500	30.5	87	57	52	
		1	350	1.20	3.43	2.25	2.05	
48.3	X	21.3	2500	30.5	87	57	45	
1 1/2		1/2	350	1.20	3.43	2.25	1.77	
		26.9	2500	30.5	87	57	48	
		3/4	350	1.20	3.43	2.25	1.89	
		33.7	2500	30.5	87	57	55	
		1	350	1.20	3.43	2.25	2.17	
60.3	X	21.3	2500	30.5	93	57	51	
2		1/2	350	1.20	3.66	2.25	2.00	
		26.9	2500	30.5	93	57	54	
		3/4	350	1.20	3.66	2.25	2.13	
		33.7	2500	30.5	93	57	61	
		1	350	1.20	3.66	2.25	2.40	
76.1	X	21.3	2500	30.5	108	57	51	
2 1/2		1/2	350	1.20	4.25	2.25	2.00	
		26.9	2500	30.5	108	57	54	
		3/4	350	1.20	4.25	2.25	2.13	
		33.7	2500	30.5	108	57	61	
		1	350	1.20	4.25	2.25	2.40	

DV8

Genel Özellikler / General Specifications
Ölçü / Dimensions: 2" - 14" / DN50 - DN350
Anma Basıncı / Nominal Pressure: 300 psi (20,6 bar)

Standartlar / Standards
Sertifikalar / Certificate: UL, FM

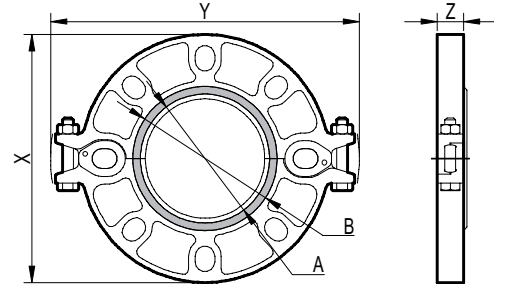


Flanş adaptörü, yivli boru sistemleri ile flanş bağlantılı ekipmanlar arasında geçiş bağlantısı sağlar. Montajı kolaydır ve kaynak gerektirmeden sızdırmaz, güvenilir bir bağlantı oluşturur. Vanalar, pompalar ve ekipman bağlantılarında kullanılır.

The flange adapter provides a transition connection between grooved piping systems and flanged equipment. It offers easy installation and a secure, leak-tight joint without the need for welding. Commonly used for connecting valves, pumps, and various equipment.

Malzeme Özellikleri Material Specifications

No Parça Adı/Part Name	Malzeme/Material
1 Gövde/Body	EN-GJS-450-10 Sfero Döküm / Ductile Iron
2 Gövde Kaplama/Body Coating	Fırınlanmış Epoksi Kaplama / Fusion Bonded Epoxy Coated
3 Kaplin Contası / Coupling Gasket	EPDM
4 Cıvatalar ve Somunlar/ Bolts and Nuts	Oval boyunlu, ısı işlemleri ve elektro galvanizli cıvatalar ile ağır hizmet altıgen somunlar. ASTM A-449 kimyasal ve fiziksel gereksinimlerini, ASTM A-183 fiziksel gereksinimlerini karşılayan tasarım. Heat treated and electro galvanized bolts with oval neck, and heavy duty hexagon nuts. Track head meeting the physical and chemical requirements of ASTM A-449 and physical requirements of ASTM A-183.



Boyut ve Ağırlık Tablosu Size and Weight Table

Çap / Size		Maks. Çalışma Basıncı/ Max. Work Pressure	Maks. Uç Yükü / Max. End Load	Ölçüler / Dimensions			Çap / Diameter	Delik Sayısı ve Ölçüsü (N-H)	Cıvata-Somun Boyutu / Bolt-Nut Size
Anma Çapı/ Nominal Dia.	Dış Çap / Actual O.D.			X	Y	Z			
DN	mm	KPa	N	mm	mm	mm	mm	mm	mm
İnç	İnç	PSI	Lbs.	İnç	İnç	İnç	İnç	İnç	İnç
50	60.3	3450	9852	165	207	22	125	4-M18	M10X70
2	2.375	500	2215	6.496	8.145	0.866	4.921	4-0.709	³ / ₈ X2 ³ / ₄
65	76.1	3450	15692	185	230	22	145	4-M18	M10X70
2 1/2	3.000	500	3534	7.283	9.055	0.866	5.709	4-0.709	³ / ₈ X2 ³ / ₄
80	88.9	3450	21415	200	246	22	160	8-M18	M10X70
3	3.500	500	4811	7.874	9.685	0.866	6.299	0.709	³ / ₈ X2 ³ / ₄
100	114.3	3450	35400	229	276	24	191	8-M18	M10X70
4	4.500	500	7952	9.016	10.866	0.945	7.520	0.709	³ / ₈ X2 ³ / ₄
125	139.7	3450	52881	254	300	24	210	8-M18	M10X70
5	5.500	500	11879	10.000	11.811	0.945	8.268	0.709	³ / ₈ X2 ³ / ₄
150	165.1	3450	73859	285	341	25	240	8-M22	M12X75
6	6.500	500	16592	11.220	13.425	0.984	9.449	0.866	1 1/2 X3
200	219.1	2750	103683	343	400	28	298	12-M22	M12X75
8	8.625	400	23371	13.50	15.748	1.102	11.732	12-0.866	1 1/2 X3
250	273.0	2500	146340	410	471	30	362	12-M25	M12X85
10	10.750	350	31770	16.142	18.543	1.181	14.252	12-0.984	1 1/2 X3 3/8
300	323.9	2500	205990	480	541	30	432	12-M26	M12X85
12	12.750	350	44690	18.898	21.299	1.181	17.008	12-1.024	1 1/2 X3 3/8

DV9-DV10

Genel Özellikler / General Specifications

Ölçü / Dimensions: 1" - 14" / DN25 - DN350

Anma Basıncı / Nominal Pressure: 300 psi (20,6 bar)

Standartlar / Standards

Sertifikalar / Certificate: UL, FM



90° dirsek, boru hattının akış yönünü dik açıyla değiştirir. Yıvli bağlantı sistemiyle kolay montaj sağlar ve sızdırmaz bir dönüş bağlantısı oluşturur. Tesisat güzergâhında yön değişimi gereken noktalarda kullanılır.

90° elbow changes the flow direction of the piping system at a right angle. It allows quick installation through the grooved connection and ensures a leak-tight joint. Used where a directional change in the piping layout is required.



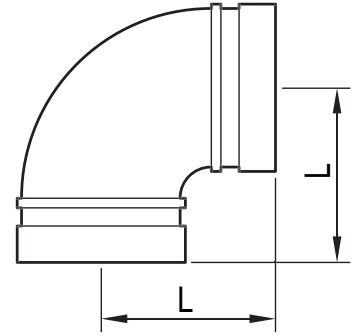
Malzeme Özellikleri Material Specifications

No Parça Adı/Part Name

- Gövde/Body
- Gövde Kaplama/Body Coating

Malzeme/Material

- EN-GJS-450-10 Sfero Döküm / Ductile Iron
Fırınlanmış Epoksi Kaplama / Fusion Bonded Epoxy Coated



Boyut Tablosu Size Table

Boyut / Size		DV9-10 90° Dirsek / 90° Elbow
Anma Çapı/ Nominal Dia.	Dış Çap / Actual O.D.	L
DN	mm	mm
İnç	İnç	İnç
25	33.7	57
1	1.327	2.25
32	42.4	70
1¼	1.660	2.75
40	48.3	70
1½	1.900	2.75
50	60.3	70
2	2.375	2.75
65	76.1	76
2½	3.000	3.00
80	88.9	86
3	3.500	3.40
100	114.3	102
4	4.500	4.00
125	139.7	124
5	5.500	4.88
150	165.1	140
6	6.500	5.50
200	219.1	173
8	8.625	6.80
250	273.0	229
10	10.750	9.00
300	323.9	254
12	12.750	10.00
350	355.6	280
14	14	11

DV11

Genel Özellikler / General Specifications

Ölçü / Dimensions: 1" - 14" / DN25 - DN350

Anma Basıncı / Nominal Pressure: 300 psi (20,6 bar)

Standartlar / Standards

Sertifikalar / Certificate: UL, FM



45° dirsek, boru hattının yönünü yumuşak bir açıyla değiştirir. Akıştaki basınç kayıplarını azaltarak sistem verimliliğini artırır. Yıvli bağlantı sistemiyle kolay montaj ve güvenilir sızdırmazlık sağlar.

45° elbow changes the direction of the piping system at a gentle angle. It minimizes pressure losses and improves flow efficiency. The grooved connection allows easy installation and provides a secure, leak-tight joint.



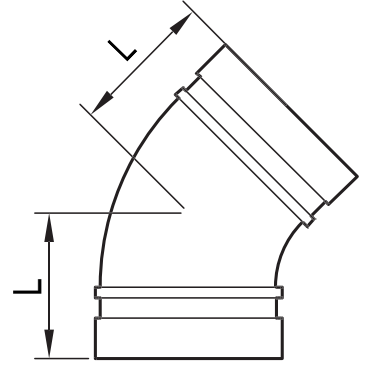
Malzeme Özellikleri Material Specifications

No Parça Adı/Part Name

- Gövde/Body
- Gövde Kaplama/Body Coating

Malzeme/Material

- EN-GJS-450-10 Sfero Döküm / Ductile Iron
Fırınlanmış Epoksi Kaplama / Fusion Bonded Epoxy Coated



Boyut ve Ağırlık Tablosu Size and Weight Table

Boyut / Size		DV 11 45° Dirsek / 45° Elbow
Anma Çapı/ Nominal Dia.	Dış Çap / Actual O.D.	L
DN	mm	mm
İnç	İnç	İnç
25	33.7	44
1	1.327	1.75
32	42.4	44
1 1/4	1.660	1.75
40	48.3	44
1 1/2	1.900	1.75
50	60.3	51
2	2.375	2.00
65	76.1	57
2 1/2	3.000	2.25
80	88.9	64
3	3.500	2.50
100	114.3	76
4	4.500	3.00
125	139.7	83
5	5.500	3.25
150	165.1	89
6	6.500	3.50
200	219.1	108
8	8.625	4.25
250	273.0	121
10	10.750	4.75
300	323.9	133
12	12.750	5.25
350	355.6	152
14	14	6

DV12-DV13

Genel Özellikler / General Specifications

Ölçü / Dimensions: 1" - 14" / DN25 - DN350

Anma Basıncı / Nominal Pressure: 300 psi (20,6 bar)

Standartlar / Standards

Sertifikalar / Certificate: UL, FM



Yivli tee, ana boru hattını üç kola eşit şekilde ayırmak için kullanılır. Yivli bağlantı sistemi sayesinde hızlı montaj ve sızdırmaz bağlantı imkânı sunar. Dağıtım hatlarında ve sistem dallanmalarında pratik ve güvenilir bir çözümdür.

The grooved equal tee is used to divide the main pipe into three equal branches. It provides quick installation and a leak-tight connection through the grooved system. Ideal for distribution lines and branch connections in piping networks.



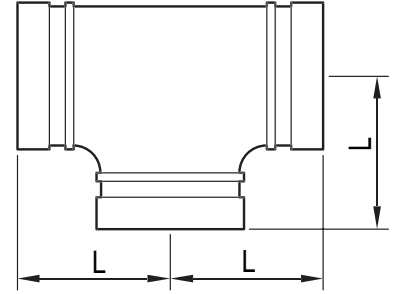
Malzeme Özellikleri Material Specifications

No Parça Adı/Part Name

- Gövde/Body
- Gövde Kaplama/Body Coating

Malzeme/Material

- EN-GJS-450-10 Sfero Döküm / Ductile Iron
Fırınlanmış Epoksi Kaplama / Fusion Bonded Epoxy Coated



Boyut ve Ağırlık Tablosu Size and Weight Table

Boyut / Size		DV 12-13 Yivli Tee/ Equal Tee
Anma Çapı/ Nominal Dia.	Dış Çap / Actual O.D.	L
DN	mm	mm
İnç	İnç	İnç
25	33.7	57
1	1.327	2.25
32	42.4	70
1 ¹ / ₄	1.660	2.75
40	48.3	70
1 ¹ / ₂	1.900	2.75
50	60.3	70
2	2.375	2.75
65	76.1	76
2 ¹ / ₂	3.000	3.00
80	88.9	86
3	3.500	3.40
100	114.3	102
4	4.500	4.00
125	139.7	124
5	5.500	4.88
150	165.1	140
6	6.500	5.50
200	219.1	173
8	8.625	6.80
250	273.0	229
10	10.750	9.00
300	323.9	254
12	12.750	10.00
350	355.6	280
14	14	11

DV14

Genel Özellikler / General Specifications

Ölçü / Dimensions: 2" x 1" to 12" x 10" / DN50 x DN25 to DN300 x DN250
Anma Basıncı / Nominal Pressure: 300 psi (20,6 bar)

Standartlar / Standards

Sertifikalar / Certificate: UL, FM



Yivli redüksiyon tee, ana boru hattından daha küçük çapta bir çıkış hattı alınmasını sağlar. Farklı çaplar arasında geçiş yaparken akış yönünü korur ve sistemin hidrolik dengesini destekler. Sprinkler ve dağıtım hatlarında yerden tasarruf sağlayan pratik bir çözümdür.

The grooved reducing tee allows a smaller branch connection to be made from the main pipe. It maintains flow direction while ensuring hydraulic balance between different diameters. Provides a compact and practical solution for sprinkler and distribution piping systems.

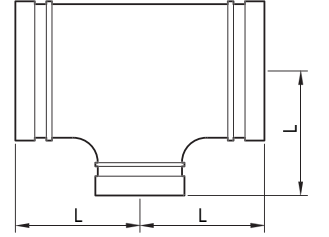


Malzeme Özellikleri Material Specifications

No Parça Adı/Part Name

Malzeme/Material

- | | |
|------------------------------|---|
| 1 Gövde/Body | EN-GJS-450-10 Sfero Döküm / Ductile Iron |
| 2 Gövde Kaplama/Body Coating | Fırınlanmış Epoksi Kaplama / Fusion Bonded Epoxy Coated |



Boyut ve Ağırlık Tablosu Size and Weight Table

Boyut / Size				DV 14 Yivli Redüksiyon Tee/ Grooved Reducing Tee	Boyut / Size				DV 14 Yivli Redüksiyon Tee/ Grooved Reducing Tee	Boyut / Size				DV 14 Yivli Redüksiyon Tee/ Grooved Reducing Tee
Ana Hat Borusu / Run Pipe	X	Branşman Borusu / Branch Pipe	L		Ana Hat Borusu / Run Pipe	X	Branşman Borusu / Branch Pipe	L		Ana Hat Borusu / Run Pipe	X	Branşman Borusu / Branch Pipe	L	
mm İnç	X	mm İnç	mm İnç		mm İnç	X	mm İnç	mm İnç		mm İnç	X	mm İnç	mm İnç	
60.3 2	X	33.7 1	70 2.75		114.3 4	X	33.7 1	102 4.00		165.1 6	X	114.3 4	140 5.50	
		42.4 1 1/4	70 2.75				42.4 1 1/4	102 4.00				139.7 5	140 5.50	
		48.3 1 1/2	70 2.75				48.3 1 1/2	102 4.00		219.1 8	X	60.3 2	173 6.80	
76.1 2 1/2	X	33.7 1	76 3.00				60.3 2	102 4.00				76.1 2 1/2	173 6.80	
		42.4 1 1/4	76 3.00				76.1 2 1/2	102 4.00				88.9 3	173 6.80	
		48.3 1 1/2	76 3.00				88.9 3	102 4.00				114.3 4	173 6.80	
		60.3 2	76 3.00		139.7 5	X	60.3 2	124 4.88				139.7 5	173 6.80	
							76.1 2 1/2	124 4.88				165.1 6	173 6.80	
							88.9 3	124 4.88		273.0 10	X	114.3 4	229 9.00	
							114.3 4	124 4.88				165.1 6	229 9.00	
												219.1 8	229 9.00	
88.9 3	X	33.7 1	86 3.40				114.3 4	124 4.88				219.1 8	229 9.00	
		42.4 1 1/4	86 3.40				165.1 6	140 5.50		323.9 12	X	165.1 6	254 10.00	
		48.3 1 1/2	86 3.40				76.1 2 1/2	140 5.50				219.1 8	254 10.00	
		60.3 2	86 3.40				88.9 3	140 5.50				273.0 10	254 10.00	
		76.1 2 1/2	86 3.40											

DV15

Genel Özellikler / General Specifications

Ölçü / Dimensions: 1 1/4" x 1" to 12" x 10" / DN32 x DN25 to DN300 x DN250
Anma Basıncı / Nominal Pressure: 300 psi (20,6 bar)

Standartlar / Standards

Sertifikalar / Certificate: UL, FM



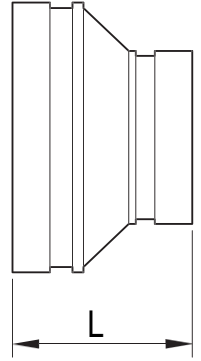
Yivli redüksiyon, farklı çaplara sahip iki boru arasında eksen hizasını koruyarak geçiş sağlar. Akışın yönünü ve hızını dengeler, türbülansı azaltır. Kompakt yapısıyla montaj alanından tasarruf sağlar ve sistemde düzenli akış sürekliliği oluşturur.

The grooved concentric reducer provides an aligned transition between pipes of different diameters. It balances flow direction and velocity while minimizing turbulence. Its compact design saves installation space and ensures smooth, continuous flow within the system.



Malzeme Özellikleri Material Specifications

No Parça Adı/Part Name	Malzeme/Material
1 Gövde/Body	EN-GJS-450-10 Sfero Döküm / Ductile Iron
2 Gövde Kaplama/Body Coating	Fırınlanmış Epoksi Kaplama / Fusion Bonded Epoxy Coated



Boyut ve Ağırlık Tablosu Size and Weight Table

Boyut / Size			DV 15 Yivli Redüksiyon / Concentric Reducer
Ana Hat Borusu / Run Pipe	X	Branşman Borusu / Branch Pipe	L
mm İnç	X	mm İnç	mm İnç
42.4 1 1/4	X	33.7 1	64 2.50
48.3 1 1/2	X	33.7 1	64 2.50
		42.4 1 1/4	64 2.50
60.3 2	X	33.7 1	64 2.50
		42.4 1 1/4	64 2.50
		48.3 1 1/2	64 2.50
76.1 2 1/2	X	33.7 1	64 2.50
		42.4 1 1/4	64 2.50
		48.3 1 1/2	64 2.50
		60.3 2	64 2.50
88.9 3	X	33.7 1	64 2.50
		42.4 1 1/4	64 2.50
		60.3 2	64 2.50
		76.1 2 1/2	64 2.50
Boyut / Size			DV 15 Yivli Redüksiyon / Concentric Reducer
Ana Hat Borusu / Run Pipe	X	Branşman Borusu / Branch Pipe	L
mm İnç	X	mm İnç	mm İnç
114.3 4	X	33.7 1	76 3.00
		42.4 1 1/4	76 3.00
		48.3 1 1/2	76 3.00
		60.3 2	76 3.00
		76.1 2 1/2	76 3.00
		88.9 3	76 3.00
139.7 5	X	60.3 2	89 3.50
		76.1 2 1/2	89 3.50
		88.9 3	89 3.50
		114.3 4	89 3.50
165.1 6	X	60.3 2	102 4.00
		76.1 2 1/2	102 4.00
		88.9 3	102 4.00
		114.3 4	102 4.00
		139.7 5	102 4.00
Boyut / Size			DV 15 Yivli Redüksiyon / Concentric Reducer
Ana Hat Borusu / Run Pipe	X	Branşman Borusu / Branch Pipe	L
mm İnç	X	mm İnç	mm İnç
219.1 8	X	60.3 2	127 5.00
		76.1 2 1/2	127 5.00
		88.9 3	127 5.00
		114.3 4	127 5.00
		139.7 5	127 5.00
		165.1 6	127 5.00
273.0 10	X	165.1 6	152 6.00
		219.1 8	152 6.00
323.9 12	X	165.1 6	178 7.00
		219.1 8	178 7.00
		273.0 10	178 7.00

DV16

Genel Özellikler / General Specifications

Ölçü / Dimensions: 2" x 1" to 4" x 2" / DN50 x DN25 to DN100 x DN50
Anma Basıncı / Nominal Pressure: 300 psi (20,6 bar)

Standartlar / Standards

Sertifikalar / Certificate: UL, FM



Bir tarafı yivli, diğer tarafı dişli olan redüksiyon, yivli sistemler ile dişli bağlantılı hat veya ekipmanlar arasında geçiş sağlar. Farklı bağlantı tiplerini birleştirerek montaj kolaylığı ve uyumluluk sunar. Küçük çaplı hat çıkışları, test noktaları ve ekipman bağlantılarında kullanılır.

The grooved x threaded concentric reducer provides a transition between grooved piping systems and threaded connections. It combines different connection types to ensure compatibility and ease of installation. Commonly used for small branch outlets, test points, and equipment connections.

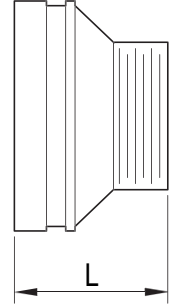


Malzeme Özellikleri Material Specifications

No Parça Adı/Part Name

Malzeme/Material

- Gövde/Body EN-GJS-450-10 Sfero Döküm / Ductile Iron
- Gövde Kaplama/Body Coating Fırınlanmış Epoksi Kaplama / Fusion Bonded Epoxy Coated



Boyut ve Ağırlık Tablosu Size and Weight Table

Boyut / Size			DV 16	
Ana Hat Borusu / Run Pipe	X	Branşman Borusu / Branch Pipe	Dişli Redüksiyon / Threaded Concentric Reducer	
			L	
mm	X	mm	mm	
İnç	X	İnç	İnç	
60.3	X	33.7	64	
2		1	2.50	
		42.4	64	
		1/4	2.50	
		48.3	64	
		1/2	2.50	
76.1	X	42.4	64	
2 1/2		1/4	2.50	
		48.3	64	
		1/2	2.50	
		60.3	64	
		2	2.50	
88.9	X	33.7	64	
3		1	2.50	
		42.4	64	
		1/4	2.50	
		48.3	64	
		1/2	2.50	
		60.3	64	
		2	2.50	
		76.1	64	
		2 1/2	2.50	
114.3	X	33.7	76	
4		1	3.00	
		42.4	76	
		1/4	3.00	
		48.3	76	
		1/2	3.00	
		60.3	76	
		2	3.00	

DV17

Genel Özellikler / General Specifications

Ölçü / Dimensions: 1" - 14" / DN25 - DN350

Anma Basıncı / Nominal Pressure: 300 psi (20,6 bar)

Standartlar / Standards

Sertifikalar / Certificate: UL, FM



Yivli kep, boru hattının uçlarını geçici veya kalıcı olarak kapatmak için kullanılır. Test, bakım veya devre dışı bırakma işlemlerinde hattın güvenli şekilde izole edilmesini sağlar. Yivli bağlantı yapısı sayesinde kolay montaj ve sökme imkânı sunar

The grooved end cap is used to close the ends of piping systems either temporarily or permanently. It allows safe isolation of the line during testing, maintenance, or shutdown operations. The grooved connection design enables quick installation and easy removal.



Malzeme Özellikleri Material Specifications

No Parça Adı/Part Name

- Gövde/Body
- Gövde Kaplama/Body Coating

Malzeme/Material

- EN-GJS-450-10 Sfero Döküm / Ductile Iron
Fırınlanmış Epoksi Kaplama / Fusion Bonded Epoxy Coated



Boyut ve Ağırlık Tablosu Size and Weight Table

Boyut / Size		DV 17 Yivli Kep/End Cap
Anma Çapı/ Nominal Dia.	Dış Çap / Actual O.D.	L
DN	mm	mm
İnç	İnç	İnç
25	33.7	27
1	1.327	1.06
32	42.4	27
1 ¹ / ₄	1.660	1.06
40	48.3	27
1 ¹ / ₂	1.900	1.06
50	60.3	29
2	2.375	1.142
65	76.1	29
2 ¹ / ₂	3.000	1.142
80	88.9	31
3	3.500	1.221
100	114.3	33
4	4.500	1.299
125	139.7	35
5	5.500	1.378
150	165.1	35
6	6.500	1.378
200	219.1	43
8	8.625	1.693
250	273.0	50
10	10.750	1.969
300	323.9	50
12	12.750	1.969
350	355.6	165
14	14	6.5

DV18

Genel Özellikler / General Specifications

Ölçü / Dimensions: 1" - 14" / DN25 - DN350

Anma Basıncı / Nominal Pressure: 300 psi (20,6 bar)

Standartlar / Standards

Sertifikalar / Certificate: UL, FM



22,5° dirsek, boru hattının yönünü küçük bir açıyla değiştirerek akışın daha yumuşak şekilde yönlendirilmesini sağlar. Düşük basınç kaybı ve yüksek akış verimi sunar. Tesisat güzergâhında sınırlı alanlarda veya küçük yön düzeltmelerinde kullanılır.

The 22,5° elbow changes the direction of the piping system at a shallow angle, providing a smoother flow transition. It offers low pressure loss and high flow efficiency. Commonly used in confined spaces or where minor directional adjustments are required.



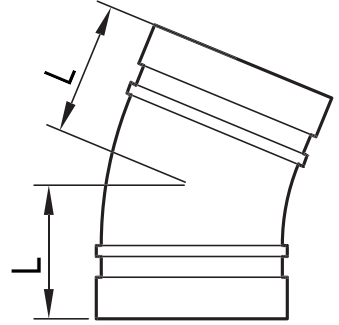
Malzeme Özellikleri Material Specifications

No Parça Adı/Part Name

- Gövde/Body
- Gövde Kaplama/Body Coating

Malzeme/Material

- EN-GJS-450-10 Sfero Döküm / Ductile Iron
Fırınlanmış Epoksi Kaplama / Fusion Bonded Epoxy Coated



Boyut ve Ağırlık Tablosu Size and Weight Table

Boyut / Size		DV 18 22,5° Dirsek / 22,5° Elbow	
Anma Çapı/ Nominal Dia.	Dış Çap / Actual O.D.	L	
DN	mm	mm	
İnç	İnç	İnç	
25	33.7	44	
1	1.327	1.75	
32	42.4	44	
1 1/4	1.660	1.75	
40	48.3	44	
1 1/2	1.900	1.75	
50	60.3	51	
2	2.375	2.00	
65	76.1	51	
2 1/2	3.000	2.00	
80	88.9	57	
3	3.500	2.25	
100	114.3	73	
4	4.500	2.87	
125	139.7	73	
5	5.500	2.87	
150	165.1	79	
6	6.500	3.11	
200	219.1	83	
8	8.625	3.25	
250	273.0	89sw	
10	10.750	3.50sw	
300	323.9	102sw	
12	12.750	4.00sw	
350	355.6	127	
14	14	5	

DV19-DV20

Genel Özellikler / General Specifications

Ölçü / Dimensions: 1 1/4" - 14" / DN32 - DN350

Anma Basıncı / Nominal Pressure: 300 psi (20,6 bar)

Standartlar / Standards

Sertifikalar / Certificate: UL, FM



Yivli kruva, boru hattını dört yöne eşit şekilde ayırmak için kullanılır. Ana hat üzerinde merkez bağlantı görevi görerek dağıtımın simetrik yapılmasını sağlar. Yivli bağlantı sistemi sayesinde kolay montaj, sızdırmazlık ve bakım avantajı sunar.

The grooved equal cross is used to divide the piping system into four equal directions. It serves as a central connection point that allows symmetrical flow distribution. The grooved connection provides easy installation, reliable sealing, and convenient maintenance.



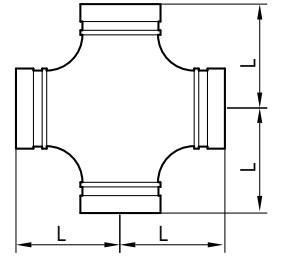
Malzeme Özellikleri Material Specifications

No Parça Adı/Part Name

- Gövde/Body
- Gövde Kaplama/Body Coating

Malzeme/Material

- EN-GJS-450-10 Sfero Döküm / Ductile Iron
Fırınlanmış Epoksi Kaplama / Fusion Bonded Epoxy Coated



Boyut ve Ağırlık Tablosu Size and Weight Table

Boyut / Size		DV 19-20 Yivli Kruva/Equal Cross
Anma Çapı/ Nominal Dia.	Dış Çap / Actual O.D.	L
DN	mm	mm
İnç	İnç	İnç
32	42.4	70
1 1/4	1.660	2.75
40	48.3	70
1 1/2	1.900	2.75
50	60.3	70
2	2.375	2.75
65	76.1	76
2 1/2	3.000	3.00
80	88.9	86
3	3.500	3.40
100	114.3	102
4	4.500	4.00
125	139.7	12
5	5.500	4.88
150	165.1	140
6	6.500	5.50
200	219.1	173
8	8.625	6.80
250	273.0	229
10	10.750	9.00
300	323.9	254
12	12.750	10.00



YİVLİ KAPLİN ve
BAĞLANTI PARÇALARI
ÜRÜN KATALOĞU

GROOVED COUPLINGS and FITTINGS
PRODUCT CATALOGUE



Since 1965

HEADQUARTERS & FACTORY

📍 Osmangazi Mh. 2653 Sk. No:7 34522

Esenyurt / İstanbul / Türkiye

☎ +90 212 668 1808 📠 +90 212 355 0747

✉ sales@duyar.com • info@duyar.com