

5.6 K-faktör, Hızlı ve Standart Tepkimeli Gizli Tip Pendent Sprinkler

Genel Tanım

Duyar 5.6 K Faktör, Hızlı ve Standart Tepkimeli Gizli Tip Pendent Sprinkler, dekoratif amaçlı sprinkleri gizlemek için tasarlanmış düz bir kapak plakasına sahip 3/5 mm bulbulu sprinklerdir.

•Gizli tip sprinkler, otel lobileri, ofis binaları, ibadethaneler ve restoranlar gibi mimari açıdan hassas alanlar için idealdir.

•Duyar K5.6 Gizli Tip Standart Tepkimeli Sprinkler, standart kurulum kurallarına (ör. NFPA 13) göre tasarlanmış olup, montajı bu kurallara uygun yapılmalıdır. Bu standartlara uygun montaj ve kullanım son kullanıcıya aittir.

İçerik

Her ürün; bir kapak plakası ve bir sprinkler içerir. Ayrılabilir, iki parçalı montaj tasarımı aşağıdaki faydaları sağlar:

- Bir asma tavanın montajından veya sabit bir tavana son kat kaplamanın uygulanmasından önce sprinklerlerin kurulumuna ve yangın söndürme sisteminin basınç testine izin verir.
- Bina servis ekipmanına erişim için asma tavan panellerinin, önce yangın söndürme sistemini kapatmaya ve sprinklerleri sökmeye gerek kalmadan çıkarılmasına izin verir.

Sprinkler Identification Numbers

Pendent Std **DY-6337**
Pendent QR **DY-6437**



NOT

Sprinkler kullanıcısı, gerekli çalışma şartlarını sağlamak; test, denetleme ve periyodik bakımlarını başta NFPA25 olmak üzere uluslararası geçerliliği olan standartlara göre yapmak ile sorumludur.

Uyarı

Yanlış kullanım ve kurulum, sprinkler sistemine veya bileşenlerine kalıcı olarak zarar verebilir ve sprinklerin bir yangın durumunda çalışmamasına veya zamanından önce çalışmasına neden olabilir.

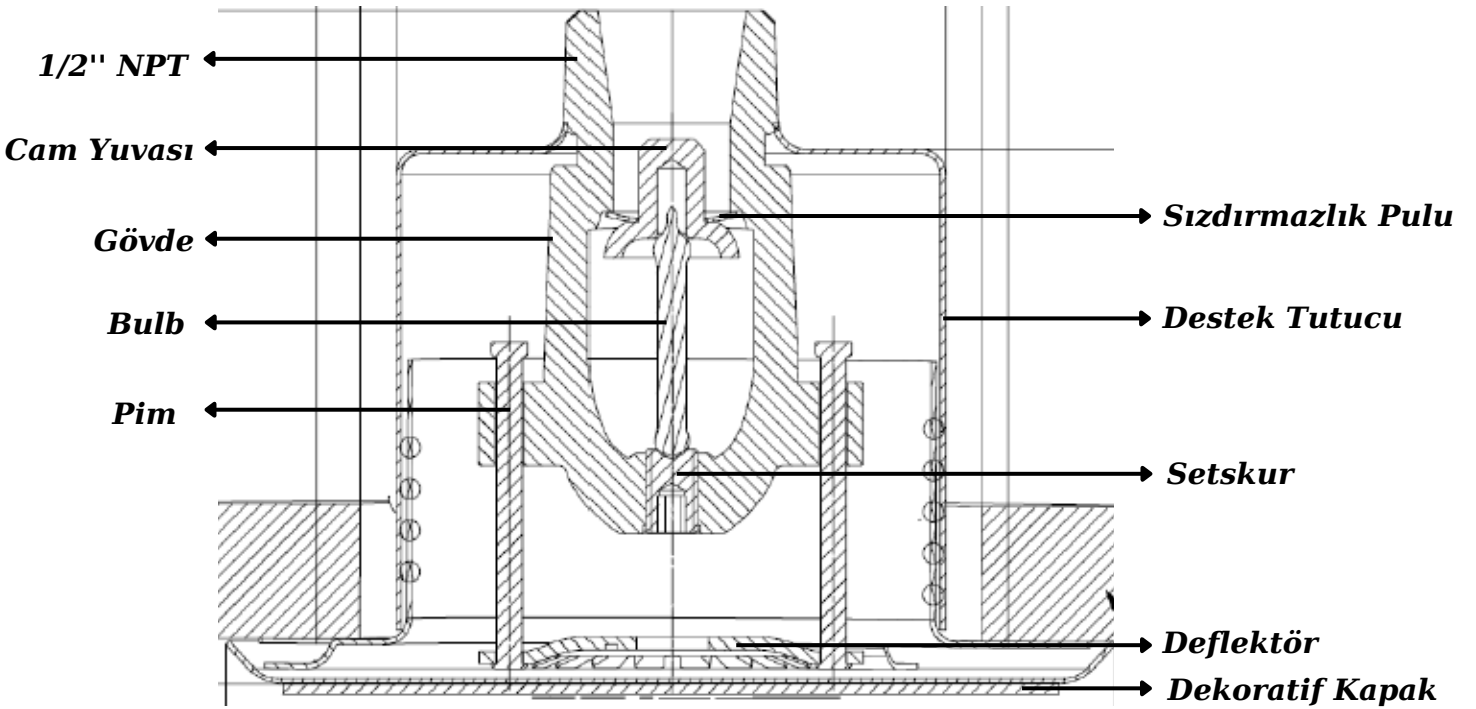
Çalışma Prensipleri

Gizli Tip Sprinklerler, yangından kaynaklanan ısıya maruz kaldığında, destek tutucuya üç noktadan lehimlenen kapak plakası düşerek sprinkler tertibatını ortaya çıkarır. Kılavuz pimler tarafından desteklenen deflektör çalışma konumuna düşer.

Cam bulb, ısıya maruz kaldığında genişleyen bir sıvı içerir. Nominal sıcaklığa ulaşıldığında sıvı, cam bulbu parçalayacak kadar genişler ve sprinkleri etkinleştirir. Böylece suyun dağıtımını başlar.

Fiziksel Özellikler

Gövde.DZR Piriç
Destek Tutucu.	Kaplanmış Çelik
Bulb(3mm).	JOB Bulb
Pim.	304 Stainless Steel
Sızdırmazlık Pulu	Be-Ni+TEFLON
Cam Yuvası.MS58 Piriç
Deflektör.304 Stainless Steel
Dekoratif Kapak.	Fe+Galvaniz Kaplama
Setskur.304 Stainless Steel
Destek Kapağı	Piriç
Setskur.304 Stainless Steel
Yay.304 Stainless Steel



ÖNEMLİ BİLGİLER

Kılavuzun tamamını okumadan kesinlikle montaja başlamayınız.

1.Montajdan önce sprinklerin uygun model, orifis (k faktörü) değeri ve sıcaklık değerine sahip olduğunu deflektör üzerinden kontrol ediniz.

2.Sprinkleri orijinal paketlerinde taşıyınız ve muhafaza ediniz (depolayınız). Sprinkleri kuru, serin ve kapalı ortamda muhafaza ediniz. Sprinkleri kova veya torba içerisine aktarmayınız, hasar meydana gelebilir.

3.Sprinkleri sıcak boru hatlarına yakın montaj etmeyiniz. Sprinkler borularını, sıcak su boruları ile birleştirmeyiniz. Müsaade edilen maksimum çalışma sıcaklığı aralığındaki sıcaklıkların üzerinde montaj yapmayınız.

4.Olası zararlara karşı, boru ve fittings montajını yaptıktan sonra sprinkler montajını yapınız.

5.Gözle görülür bir zarar olmasa bile düşürülmüş veya çarpmış, zarar görmüş sprinkleri montaj etmeyiniz. Cam tüpünde çatlak veya sıvı kaybı olan sprinkleri asla montaj etmeyiniz. Zarar görmüş veya korozyon belirtileri olan sprinkleri iade ediniz veya değiştiriniz.

6.Sprinkler yatay olarak tutulduğunda küçük bir hava kabarcığı bulunmalıdır.

7.Deflektörün serbestçe yukarı ve aşağı hareket ettiğini doğrulayın. Sprinkler hasarlıysa ve Deflektör serbestçe yukarı ve aşağı hareket etmiyorsa, Sprinkler'ın tamamını değiştirin. Hasarlı bir sprinkleri değiştirmeye veya onarmaya çalışmayın.

8.Sprinkler sistemini devreye almadan önce borulama tesisatını yıkayarak (lushing), sistemin istenmeyen malzemelerden (cüruf vb) arındırılmasını sağlayınız.

9.Sprinkler başlığını ve dekoratif kapağı kesinlikle boyamayınız, herhangi bir malzeme ile kaplamayınız. Sabunlu, deterjanlı, amonyaklı su veya diğer kimyasal malzemelerle sprinkleri temizlemeyiniz.

10.Bir ısı kaynağı ile sprinkleri test etmeyiniz. Isı kaynağı ile test esnasında cam tüp zayıflayabilir veya kırılıp zarar görebilir.

11.Daha öncesinde kullanılmış sprinklerin montajını yapmayınız. Sprinkler değiştirilecekse yeni sprinkleri aynı tip, model, orifis (k faktörü), sıcaklık değerinde ve tepkime değerinde seçiniz.



DİKKAT !



- ❖ Sprinkler cam tüp koruyucu plastikleri ile birlikte sevk edilir, bu koruyucu plastikler; taşıma ve montaj esnasındaki olası zararlara karşı sprinkler cam tüpünü korur.
- ❖ Koruyucu plastikler, sprinkler montajı yapıldıktan sonra, sistem devreye alınmadan önce mutlaka sökülmelidir.
- ❖ Sprinkler montajı üreticinin tavsiye ettiği özel sprinkler anahtarı ile yapılmalıdır.

Montaj

Duyar 5.6 K faktörü, Gizli Tip Pendent Sprinkler, bu bölüme uygun olarak kurulmalıdır.

1.Duyar Gizli Tip Pendent Sprinkler yalnızca fabrikada uygulanan Duyar marka Gizli Tip Kapak Plakaları ile montaj edilir.

2.Sprinkleri, sprinklerin merkez hattı montaj yüzeyine dik olacak şekilde kurunuz.

3.Koruyucu kapağı çıkarın.

4.Sprinkleri önce el ile sıkarak yerleştiriniz. Ardından sprinkleri yalnızca üretici firmadan temin edilen uygun bir anahtarla tavsiye edilen tork değerinde sıkınız.

5.Destek kapağını, Destek destek tutucuya dayanıncaya kadar yukarı doğru iterek yerine takın.

6.Sprinkleri cam, omuz veya deflaktör bölgesinden kesinlikle sıkmayınız. Bu, sprinklerin hasar görerek işlevini yitirmesine sebep olacaktır. Şekilde gösterilen anahtar ağız bölgesinden sıkınız.

7.Daha yüksek tork seviyeleri, sprinkler girişini bozabilir ve bunun sonucunda sprinkler sızıntısı veya arızası meydana gelebilir.

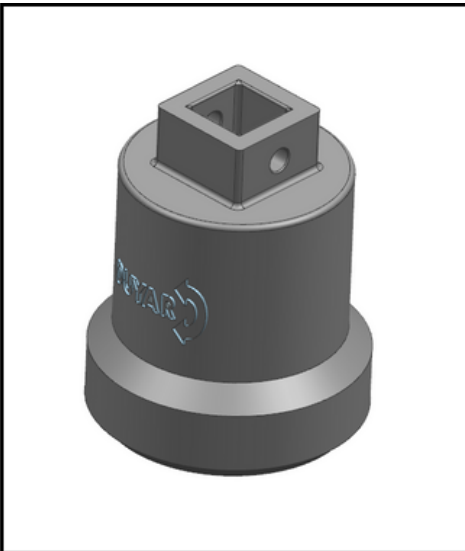
8.Deflektör üzerindeki "TOP" kelimesinin tavana baktığından emin olunuz.

9.Her bir sprinkler için dişli kısma sızdırmazlık sağlayacak ve dişlerin zarar görmesini önleyecek yeterli miktarda TEFLON bant sarınız.

10. Sızıntı yaptığı veya görünür korozyon belirtileri gösterdiği tespit edilen sprinkler değiştirilmelidir.

11.Sprinkler sökülmesi gerekirse, sprinkleri yukarıda belirtilen aynı anahtarlama yöntemini kullanarak çıkarın. Sertleşmeyen bir dolgu macunu kullanıldığında ve tork yönergeleri izlendiğinde, sprinklerin çıkarılması daha kolaydır.

12.Dekoratif kapağı tavana temas edene kadar vidalayın. Destek tutucuyu normal konumundan kaldıracak şekilde kapak tutucu tertibatını vidalamaya devam etmeyin. Kapak tutucu tertibatını destek tutucu ile birleştiremiyorsanız veya dedkoratif kapağı tavana temas edecek kadar oturtamıyorsanız, sprinkler bağlantısını yeniden konumlandırmanız gerekir.



Uygun Sprink Sıkma Anahtarı

ÖNERİLEN TORK SIKMA DEĞERLERİ

1/2" Gizli Tip Sprinkler ürününü tesisata bağlarken;
-Min: 9,5 Nm
-Max: 19 Nm
tork ile montajı yapılmalıdır.