

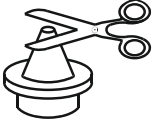
Tip 1, Tip 2, Tip 3, Tip 4
Basınçlı Ekipmanlar Yönetmeliği (PED) : 97/23/AT
Uygulama Standardı : EN 837-1

DİKKAT!

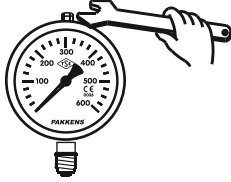


- ▶ Montaj öncesi mamulün nakliye esnasında zarar görmediğinden emin olunuz.
- ▶ Basınç ölçerin amacınıza uygun seçilmiş olduğundan emin olunuz.
- ▶ Basınç ölçerler sistemlerin emniyet elemanları değildir.
- ▶ Kullanıcı tüm emniyet şartlarını sağlamakla yükümlüdür.
- ▶ Hatalı montajdan kaynaklanan sorunlardan **PAKKENS** sorumlu değildir..

Gliserinli tiplerde, montajdan sonra,



Plastik
tapyayı kesiniz.



Vidalı tip ise gevşetiniz.



“Oksijen” gazının
basınç ölçümünde,
yağdanlık işaretli
özel manometreler
kullanınız.

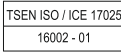
90° Basınç ölçeri, kadranı dik gelecek
şekilde monte ediniz.

CE
0036

: 200 bar ... 1000 bar

Tip-1, Tip-2, Tip-3,

Tip-4 Tip-5, Tip-6



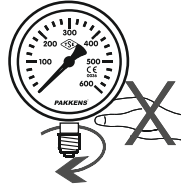
RoHS



AH 50

CE
0036

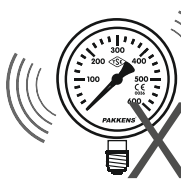
Manometre Montaj



Göstereyi, gövdesinden
tutarak monte etmeyiniz.



Sap bağlantısından
anahtar ile monte ediniz.



Titreşimli ortamlarda
kesinlikle **Gliserin**
dolgulu kullanınız.

Çalışma aralığı;

$$\frac{\text{Max. Çalışma Basıncı}}{\text{Max. Skala Değeri}} = \frac{3}{4}$$

